

Jeux

1) QUI À BESOIN DE QUOI ?

Relie chaque professionnel du cinéma à son outil de travail.



2) PETIT QUIZZ SUR LE CINÉMA

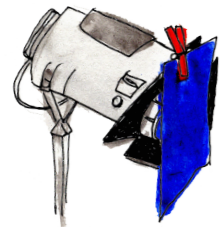
Essaie de répondre à ces quelques questions

- 1) Combien de temps dure en moyenne le tournage d'un film.
- 2) Au cinéma, à quoi sert le fond vert ? Pourquoi est il vert ?
- 3) Combien faut-il d'images pour faire une seconde de film ?
- 4) Quelle est l'histoire qui a été la plus adaptée au cinéma ?

1) Aujourd'hui, le tournage d'un film est d'environ 3 mois. 2) Le fond vert est utilisé pour réaliser des effets spéciaux. La couleur verte (ou bleue) est utilisée, car c'est la teinte la plus éloignée de celle de la peau humaine. 3) Pour une seconde de film il faut 24 images. 4) Cendrillon avec plus de 70 versions retranscrites au cinéma.

3) LES PETITES ASTUCES DE TOURNAGE

Voici quelques petits trucs qui pourront t'être utiles pendant le tournage.

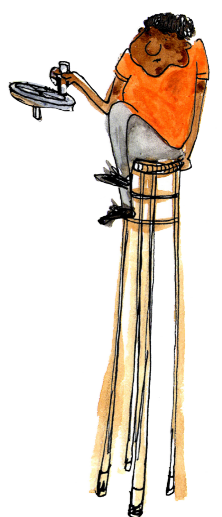
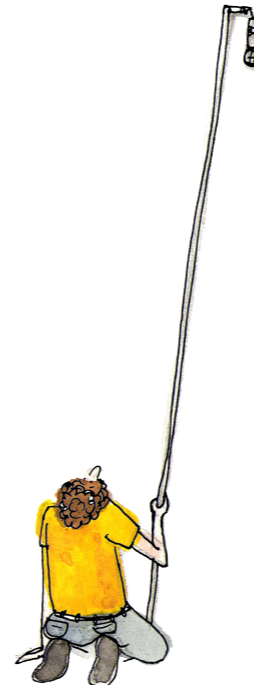
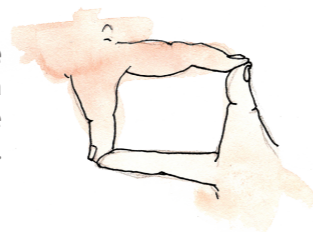


1) Recréer une ambiance nocturne

Place un intercalaire transparent de couleur bleu nuit devant ton projecteur. Avec cette astuce tu vas donner l'impression que le plateau est plongé au cœur de la nuit.

2) Choisir un beau cadrage

Avec l'aide de tes deux mains reproduit le cadre de ta caméra. Grâce à cette outil "manuel" tu peux chercher le cadrage qui te plaît le plus avant de déplacer ton matériel.



LES MÉTIERS DU CINÉMA

La chaîne de production d'un film.

La pré-production

(avant le tournage)



LA PRODUCTRICE

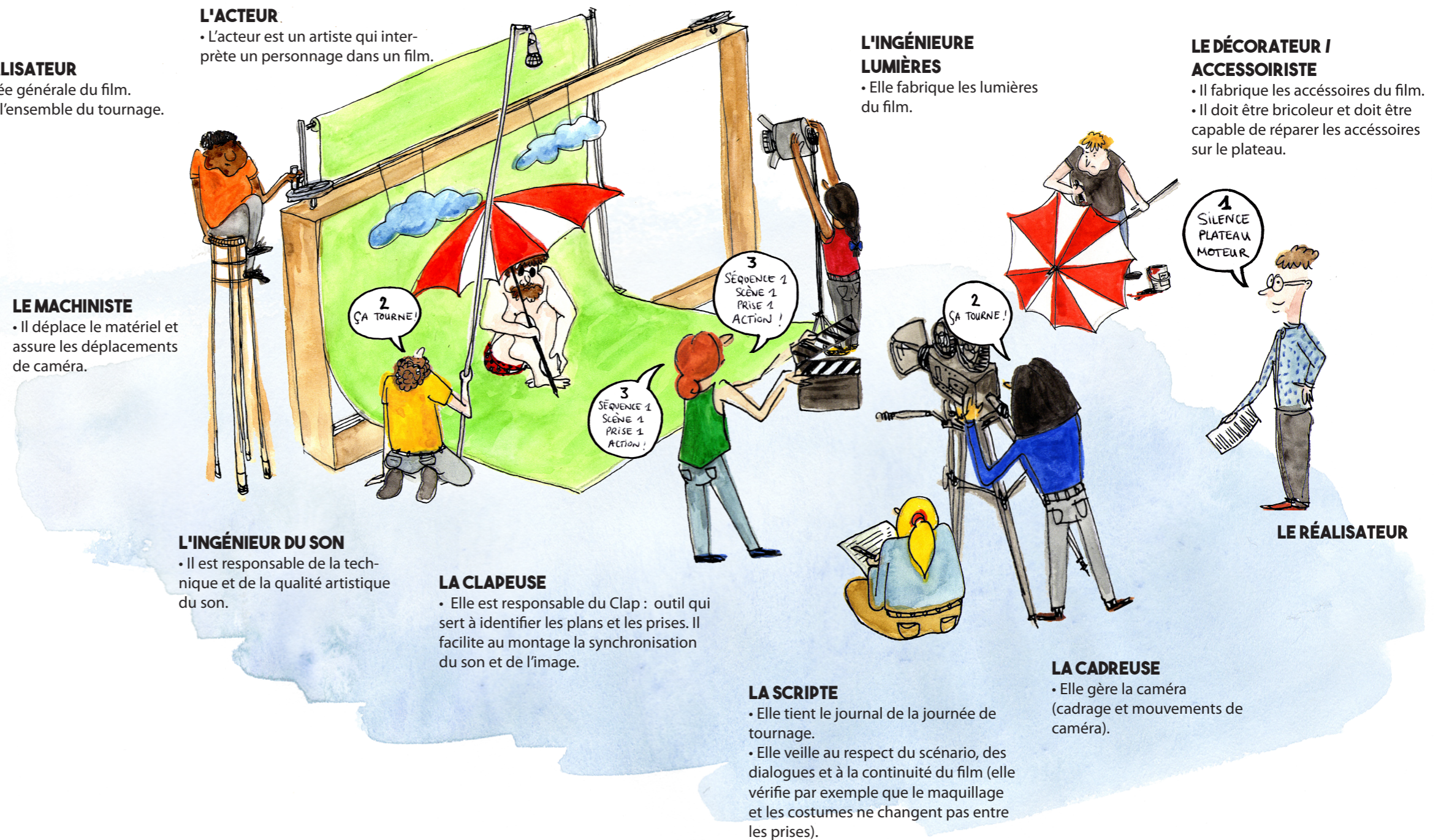
- Elle apporte l'argent nécessaire au tournage du film.
- Elle aide le réalisateur dans les choix importants du film (scénario, comédiens, montage...).

LE RÉALISATEUR

- Il a l'idée générale du film.
- Il gère l'ensemble du tournage.

La production

(le tournage)



L'ACTEUR

- L'acteur est un artiste qui interprète un personnage dans un film.

LE MACHINISTE

- Il déplace le matériel et assure les déplacements de caméra.

L'INGÉNIEUR DU SON

- Il est responsable de la technique et de la qualité artistique du son.

LA CLAPEUSE

- Elle est responsable du Clap : outil qui sert à identifier les plans et les prises. Il facilite au montage la synchronisation du son et de l'image.

L'INGÉNIEURE LUMIÈRES

- Elle fabrique les lumières du film.

LE DÉCORATEUR / ACCESSOIRISTE

- Il fabrique les accessoires du film.
- Il doit être bricoleur et doit être capable de réparer les accessoires sur le plateau.

LE RÉALISATEUR

LA SCRIPTE

- Elle tient le journal de la journée de tournage.
- Elle veille au respect du scénario, des dialogues et à la continuité du film (elle vérifie par exemple que le maquillage et les costumes ne changent pas entre les prises).

LA CADREUSE

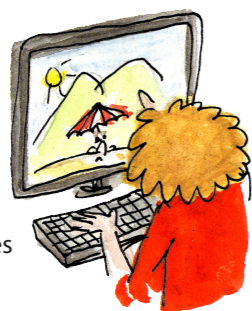
- Elle gère la caméra (cadrage et mouvements de caméra).

La post-production

(après le tournage)

LA MONTEUSE

- Elle sélectionne les meilleures images et les meilleurs sons et les accorde entre eux.
- Le réalisateur est toujours à ses côtés.

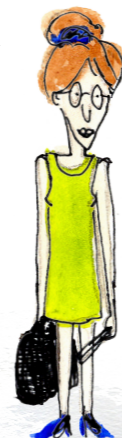


La distribution

(vendre le film)

LA DISTRIBUTRICE

- Elle achète des films à des producteurs et les propose à des exploitants de salle.
- Elle se charge de la communication autour des films : réalisation d'affiches, bande d'annonce etc, présentation des films aux journalistes qui pourront ensuite en parler dans la presse.



La diffusion

(projeter le film)

EXPLOITANT DE SALLE

- Il diffuse les films qu'il souhaite parmi ceux que lui proposent les différents distributeurs.

